

Til dig med oliefyr eller gasfyr

Snart **FJERNVARME** til Søndervangsområdet

**Kom til informationsmøde torsdag den
3. marts 2016 kl. 19.00 til 20.30 i Ahornhallen.**

NB: Dørene vil være åbne fra kl. 17.30, hvor man kan få en sandwich og en øl eller en vand og få udregnet konkret besparelse / pris for tilslutning til fjernvarme – afhængig af din boligstørrelse og varmekonsum.

Mange boligejere i Søndervangsområdet har gennem de seneste år efterspurgt fjernvarme. Vi planlægger at kunne forsyne boligområdet Søndervang + Sønder Parkvej nr. 181 – 229 med fjernvarme fra 2017-2020.

Fjernvarmen i Ringsted er billig

Fjernvarmen i Ringsted er blandt de billigste i landet. Økonomisk skal produktion, fordeling og administration af fjernvarme hvile i sig selv – uden avance til andre. Det kommer dig til gode i form af en billig og stabil varmepris. Ringsted Fjernvarme A/S har eget regnskab – men er ejet af Ringsted Forsyning A/S som er ejet af Ringsted Kommune. En typisk fjernvarmekonsumer hos Ringsted Fjernvarme betaler ca. 11.500 kr. om året for at få leveret fjernvarme.

Nem og sikker forsyning

Fjernvarme er en nem og enkel varmeløsning, der fylder meget lidt i huset. Der er sjældent nedbrud i fjernvarmenettet, og når uheldet er ude bliver det oftest klaret på få timer.

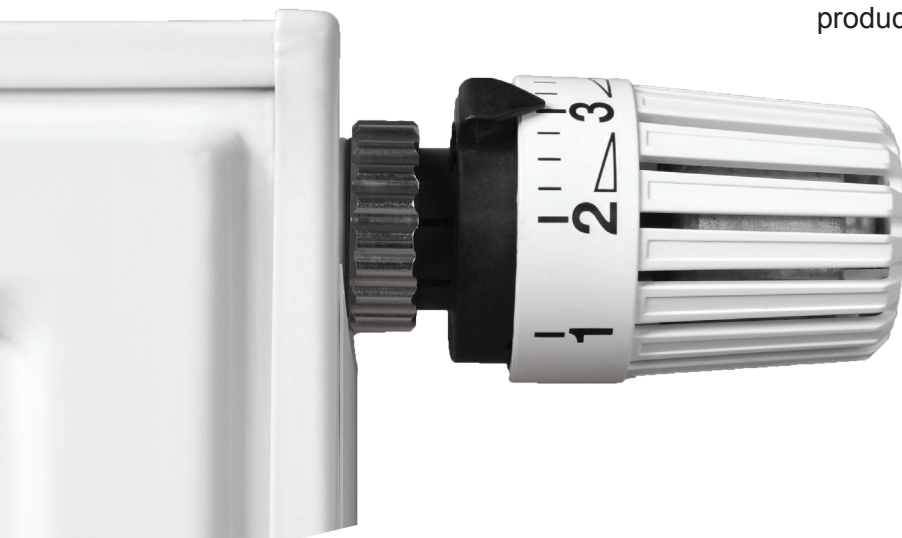
Miljørigtig

Ved valg af fjernvarme bliver din bolig varmet op ved en miljø- og CO₂-venlig produktion. Allerede i dag produceres mellem 70 og 80% af vores fjernvarme på halm, som er en vedvarende energiresource. Halmen bliver hovedsagelig leveret fra lokalområdet. Om få år regner vi med 95 % af fjernvarmen produceres på fossilfri lokale ressourcer.

Hvis du ønsker det, er det tilladt at supplere med varme fra for eksempel en brændeovn.

Husets salgsværdi

Med en nem og billig varmesforsyning stiger husets salgsværdi.



Vi har gjort det let og økonomisk **ATTRAKTIVT** at skifte til fjernvarme.

Se priserne her på siderne og kom og hør mere om det den 3. marts 2016.

Muligheder for ny opvarmning med fjernvarme ses på næste side.

Eksempler på nuværende opvarmningspriser incl. moms excl. evt. renteomkostninger.

Oliefyr på ældre kedel (70% årsvirkningsgrad) med standard opvarmningsbehov (18,1 MWh)			Kr. incl. moms
Olieforbrug	2.600 liter olie	8 kr./ liter	20.800
Skorstensfejer pr. år			325
*Serviceabonnement for oliefyr excl. reservedele			1.600
Strømforbrug til oliefyret excl. cirkulationspumpe	225 kWh	2,2 kr./ kWh	495
Sum for driftsomkostninger alene			23.220
Årlig investering ny oliebrænder til pris á	7.000 kr.	10 år	700
Ingen investering i gammel støbejernskedel			-
Samlet omkostning til opvarmning med et oliefyr på ældre kedel			23.920
* Kan erstattes af servicekontrakt incl. dele og tilkaldvagt til 2.355 kr. pr. år.			

Moderne oliefyringsanlæg (98% års-virkningsgrad) med standard opvarmningsbehov (18,1 MWh)			
Olieforbrug	1.850 liter olie	8 kr./ liter	14.800
Skorstensfejer pr. år			325
*Serviceabonnement excl. reservedele			2.000
Strømforbrug til oliefyret excl. cirkulationspumpe	225 kWh	2,2 kr./ kWh	495
Sum for driftsomkostninger alene			17.620
Årlig investering til ny oliebrænder til pris á	7.000 kr.	10 år	700
Årlig investering til nyt moderne oliefyringsanlæg	35.000 kr.	20 år	1.750
Samlet omkostning til opvarmning med et nyt moderne oliefyringsanlæg			20.070

Gasfyr på ældre kedel (75% års-virkningsgrad) med standard opvarmningsbehov (18,1MWh)			
Gasforbrug	2.200 m ³ gas	7,85 kr./ liter	17.270
Serviceabonnement m. eftersyn hvert 2. år incl. reservedele, DONG			2.100
Strømforbrug til gasfyret excl. cirkulationspumpe	225 kWh	2,2 kr./ kWh	495
Sum for driftsomkostninger alene			19.865
Årlig investering til ny gasbrænder til pris á	8.000 kr.	10 år	800
Ingen investering i gammel støbejernskedel			-
Samlet omkostning til opvarmning med et gasfyr på ældre kedel			20.665

Moderne gasfyr (som f.eks. Bosch kondenserende m. 100% års virkningsgrad) med standard opvarmningsbehov (18,1 MWh)			
Gasforbrug	1.645 m ³ gas	7,85kr./ liter	12.913
Serviceabonnement m. eftersyn hvert 2. år incl. reservedele, DONG			2.100
Strømforbrug til gasfyret excl. cirkulationspumpe	35 kWh	2,2 kr./ kWh	77
Sum for driftsomkostninger alene			15.090
Årlig investering til nyt gasfyr til pris á	31.000 kr.	15 år	2.067
Samlet omkostning til opvarmning med en kondenserende gaskedel			17.157

Medbring gerne dit årlige gas eller olieforbrug og gerne et billede af dit nuværende fyr, så kan vi foretage en mere præcis beregning.

FJERNVARME

3 muligheder for en "fjernvarmestandardforbruger"

(130 m² hus med 10 meter stik og et standard opvarmningsbehov på 18,1 MWh)

			Kr. incl. moms
Fast måler afgift pr. år	452,91 kr pr. måler	1 stk.	452,91
Fast effektafgift pr. år	21,74 kr. pr. m ² BBR	130 m ²	2.826,20
*Variabel betaling afhængig af forbrug	452,91 kr. pr. MWh	18,1 MWh	8.197,67
Pris for opvarmning med "Standard abonnement"			11.476,78

* Det svarer til 45,3 øre pr. kWh incl. moms

+ Evt. "Udvidet abonnement 1"			2.375,00
Samlet pris pr. år incl. "Udvidet abonnement 1"			13.851,78

Eller

+ Evt. "Udvidet abonnement 2"			4.087,50
Samlet pris pr. år incl. "Udvidet abonnement 2"			15.564,28

Ved "Udvidet abonnement 1" betaler Ringsted Fjernvarme for nedtagning/sløjfning af eksisterende varmeanlæg samt opsætning, vedligeholdelse og reparation/udskiftning fremover af den nye fjernvarmeunit.

Ved "Udvidet abonnement 2" gør Ringsted Fjernvarme som ved "Udvidet abonnement 1" + betaler for stikledningen og tilslutningsafgiften.

Både "Udvidede abonnementer 1 og 2" falder til 1.344 kr. incl. moms efter 20 år (i 2016 priser).

Så lidt fylder din fjernvarme



Kom til informationsmøde torsdag den 3. marts 2016 kl. 19.00 til 20.30 i Ahornhallen

og hør mere om mulighederne og projektet.

NB: Dørene vil være åbne fra kl. 17.30, hvor man kan få en sandwich og en øl eller en vand og få udregnet konkret besparelse og evt. pris for tilslutning til fjernvarme – afhængig af din boligstørrelse og varmeforbrug.

Gerne tilmelding

For at kunne bestille sandwiches vil vi meget gerne have en tilmelding på *enten*

Vores mail: info@ringstedforsyning.dk

Skriv gerne i "Emne": Tilmelding til Ahornhallen 2 personer (f.eks.) *eller*

På vores tlf. 69 89 80 00 man.- tors. 9.00 - 15.00 samt fredag 9.00 - 13.00.

Begge senest onsdag den 2. marts 2016.